

# SIBELIUS

## 2022.9

### Co je nové?



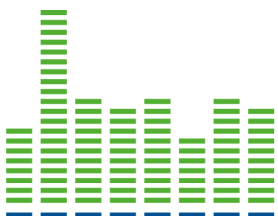
#### Co je nové v aktualizaci notačního programu Sibelius 2022/09?

### Sibelius 2022.9

Tato aktualizace se týká všech stávajících variant programu Sibelius, tedy pro Windows, Mac, iPad a iPhone. Je k dispozici zdarma pro všechny uživatele, kteří mají platný upgrade plán. Pro běžné počítače je nejjednodušší způsob stažení instalačních souborů z uživatelského účtu na [www.avid.com](http://www.avid.com) nebo prostřednictvím pomocného programu **Avid Link**, který je součástí instalace programu Sibelius. Pro mobilní aplikace je třeba navštívit internetový obchod **App Store**.

#### Názvy osnov

V notačním programu Sibelius 2022.9 byl zaveden nový systém pojmenování notových osnov s tím, že je možné již rozlišovat jednotlivé hráče nebo provádět jiná, vlastní označení osnov pro lepší orientaci v partituře. Tyto názvy osnov mají svůj vlastní textový styl, který lze upravovat nezávisle na názvech hudebních nástrojů.



**Allegro giusto** (♩ = 144)



1  
Trumpet in B $\flat$

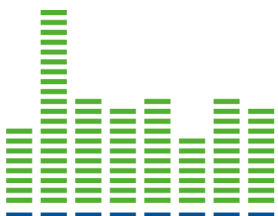
2  
3  
Horn in F

1  
2  
Trombone

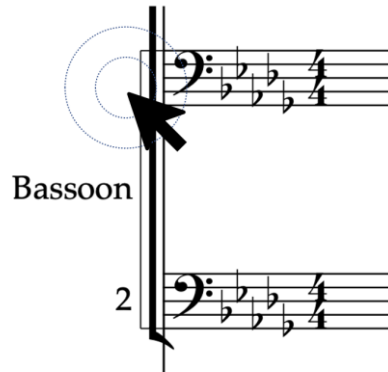
3  
Bass

Euphonium

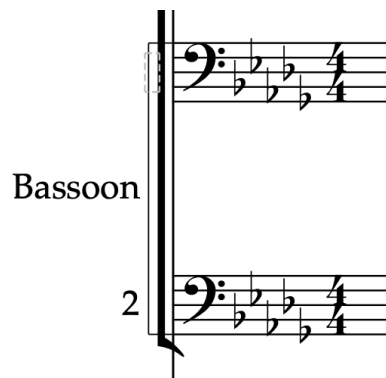
Tuba



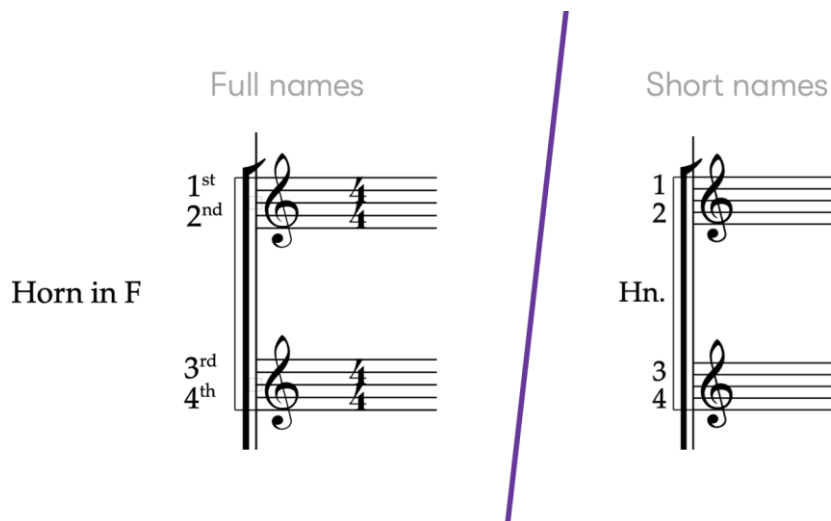
Pro zápis jména dané osnovy stačí poklepat myší před osnovu, podobně, jako když se přidává jméno hudebního nástroje.



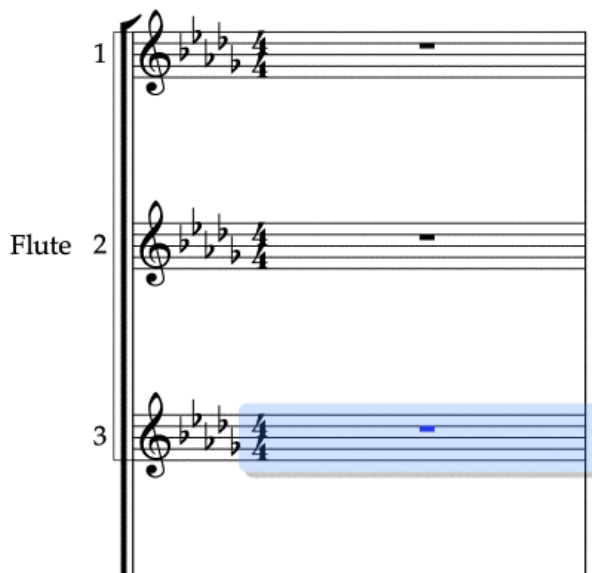
Pak se zapíše požadovaný název osnovy (text, číslice,...). Pro usnadnění se před notovou osnovou objeví značka pro určení místa k poklepnání myší a provedení zápisu. Je skrytá, tedy šedivá a je možné její zobrazení nastavit ve **View - Invisibles - Hidden Objects**.



Tyto nové názvy notových osnov se mohou lišit podle nastavení typu názvu - **Full** (plný) nebo **Short** (zkrácený), což je možné nastavit v **Appearance - Instrument Names and Staff Names**.



Další příjemnou novinkou je synchronní posun názvu osnovy s jejím posuvem ve svislém směru s tím, že se automaticky zabrání vzájemnému překrytí podle volby **Magnetic Layout**. Navíc název hudebního nástroje se automaticky vyrovnává na střed nástrojové sekce.

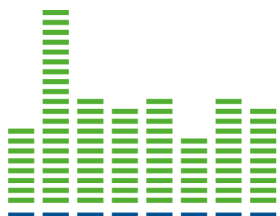


### Podpora programovacího jazyka pro vytváření Plug-ins

Do nové verze programu Sibelius 2022.9 byly přidány následující proměnné pro Manuscript jazyk:

**View** - nabídka zobrazení

- ViewAnnotations
- ViewAttachmentLines
- ViewBarNumbers
- ViewComments
- ViewHandles
- ViewHiddenObjects
- ViewLayoutMarks
- ViewPageMargins
- ViewPlaybackLine
- ViewReplayMarker
- ViewHighlights



#### **Staff** - název osnovy

- FullStaffName
- FullStaffNameWithFormatting
- ShortStaffName
- ShortStaffNameWithFormatting

#### **Instrument Change** - změna hudebního nástroje

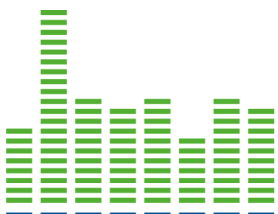
- FullInstrumentName
- FullInstrumentNameWithFormatting
- FullStaffName
- FullStaffNameWithFormatting
- ShortInstrumentName
- ShortInstrumentNameWithFormatting
- ShortStaffName
- ShortStaffNameWithFormatting

#### **Formát souboru programu Sibelius**

Je důležité vědět, že se zavedením názvů osnov se nezměnila verze vnitřního souboru programu Sibelius. Tím je možné soubor partitury vytvořený ve verzi 2022.9 otevřít ve verzi 2022.7. V nižších verzích program Sibelius budou názvy osnov chybět.

#### **Označení dalšího/předchozího objektu stejného typu**

V programu Sibelius 2022.9 je zaveden nový způsob pro označení dalšího nebo předchozího objektu stejného typu na jednom řádku (zpěvní text, orientační značky, dynamická znaménka atd.). Vodorovné označování postupuje zleva doprava a svislé shora dolů. Pro tuto funkci byly vytvořeny zkratky, které lze najít a případně i upravit v **File - Preferences - Keyboard Shortcuts**.



Označení dalšího objektu vodorovně:

Mac: **Cmd + Shift + .**

Win: **Ctrl + Shift + .**

Označení předchozího objektu vodorovně:

Mac: **Cmd + Shift + ,**

Win: **Ctrl + Shift + ,**

Označení dalšího objektu svisle:

Mac: **Cmd + Shift + Option + .**

Win: **Ctrl + Shift + Alt + .**

Označení předchozího objektu svisle:

Mac: **Cmd + Shift + Option + ,**

Win: **Ctrl + Shift + Alt + ,**

## Další vylepšení a opravy chyb

### Dynamická kytara

- Zpěvní text se již nezobrazuje u obou dynamických kytarových osnov
- Lze nezávisle zapsat názvy osnov u dynamických kytarových osnov
- Sibelius již nekolabuje při extrahování dynamických kytarových partů

### Sibelius Cloud sdílení

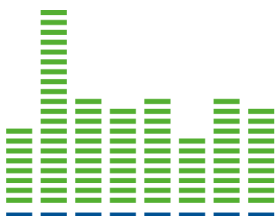
- Při sdílení nové partitury se **Dashboard** (prostředí pro sdílení) zavře po schválení podmínek, pokud nebyl manuálně otevřen

### Mezery mezi notami/Automatická optimalizace

- Automatická optimalizace **Auto-optimize** se nespouští při změně hodnoty textu pomlky
- Styl textového opakování (**D.C. D.S. To Coda**) je nyní v kategorii **Tempo** textových stylů
- Mezery v textu jsou nyní převáděny z desktop varianty do mobilní

### Vyhledávání příkazů

- Správné označení **Filter Page Number Changes** pro vyhledávání příkazů



### Dynamické party

- Dynamické party se tisknou se správnou velikostí stránky (**Page Size**)

### Video

- Po zavření videa přes celou obrazovku a jeho odstranění z partitury, Sibelius nekolabuje
- Pro některé video soubory nebylo možné změnit velikost okna videa
- Dialogové okno pro přidání videa (**Add Video**) nyní ukazuje všechny podporované formáty

### MIDI klaviatury

- Pokud externí MIDI klaviatura disponuje ovládacími prvky typu Slide, Fader, Pan, tak jsou nyní podporovány. Je třeba prověřit v **File - Preferences - Input Devices**, zda je aktuálně připojená MIDI klaviatura v seznamu podporovaných modelů. Pokud se zde nenachází, Sibelius s ní nebude zcela spolupracovat.

### Navigace

- Změna označení pasáže v případě jednolinkových osnov při svislém zobrazení stránek nezpůsobí to, že Sibelius skočí zpět na stranu 1.

### Předznamenání a taktové čáry

- Skrytí předznamenání již nevytvoří dvojitou taktovou čáru, pokud je přidána na již existující speciální taktovou čáru.

### Slovník přehrávání

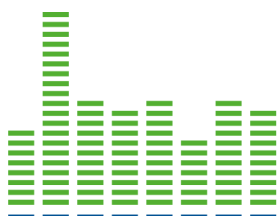
- Do slovníku přehrávání **Play - Playback Dictionary** byl přidán znak **sfz**, který zvýší dynamiku o 200%.

### Nové příklady partitur

- Byla přidána nová vzorová partitura: Lili Boulanger's *Vieille prière bouddhique*

### Stabilita

- Sibelius nekolabuje při exportu MP3
- Opravení chyby použité galerie v programu Sibelius First
- Bylo znovu přidáno chybové hlášení a možnost jeho zaslání výrobcí



## Stručné zopakování roku 2022

### Sibelius 2022.7

- **Dynamické kytarové party** - při zápisu do notové osnovy nebo tabulatury se automaticky a souběžně provede zápis i příslušné tabulatury resp. Osnovy
- **Tabulatura** - změna ladění tabulatury a typu dynamického partu kytary, změna nehratelných not v tabulatuře, změny ligaturovaných not v kytarových partech
- **Dynamické party kytary** - i na mobilních zařízeních
- **Hudební nástroje** - nové hudební nástroje a všechny hudební nástroje v mobilních aplikacích
- **Manuscript Paper** - nové šablony nástrojového obsazení

### Sibelius 2022.5

- **Nové hlavičky** - možnost zapsání různého textu na různé stránky partitury příkazem Section End
- **Jednodušší zápis linek pedalizace** - již nejsou tak dlouhé
- **Nové příkazy pro rozšíření označení** - urychlení práce

### Sibelius 2022.4

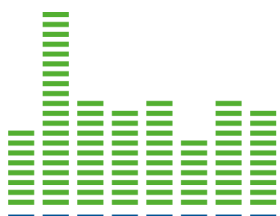
- **Transpozice v mobilních aplikacích** - nová funkce pro transpozici s dalšími možnostmi
- **Vylepšení notace** - nové šablony nástrojového obsazení a lepší umístování linek pedalizace
- **Podpora španělštiny** - pro mobilní aplikace

### Sibelius 2022.3

- **Nový vzhled pracovního prostředí** - moderní vzhled průvodce Quick Start a lišty pracovních nástrojů
- **Vylepšení pravidel notace** - nové šablony nástrojového obsazení, lepší výchozí nastavení
- **Oficiální podpora systémů - macOS Monterey a Windows 11**

### Sibelius 2022.1

- **Dynamické party** - automatické generování a aktualizace partů pro mobilní aplikace
- **Pomocná klávesnice Keypad** - nyní plovoucí pro mobilní aplikace
- **Vylepšené vyhledávání** - vyhledání příkazů a funkcí jednodušší i bez přesné znalosti názvu







## At' nám všechno dobře slouží!

**Ing. Jaroslav Musil**

**product manager**

+420 608 666 340

[jarek@disk.cz](mailto:jarek@disk.cz)

**DISK Multimedia, s.r.o.**

Sokolská 13

680 01 Boskovice

[www.disk.cz](http://www.disk.cz)

